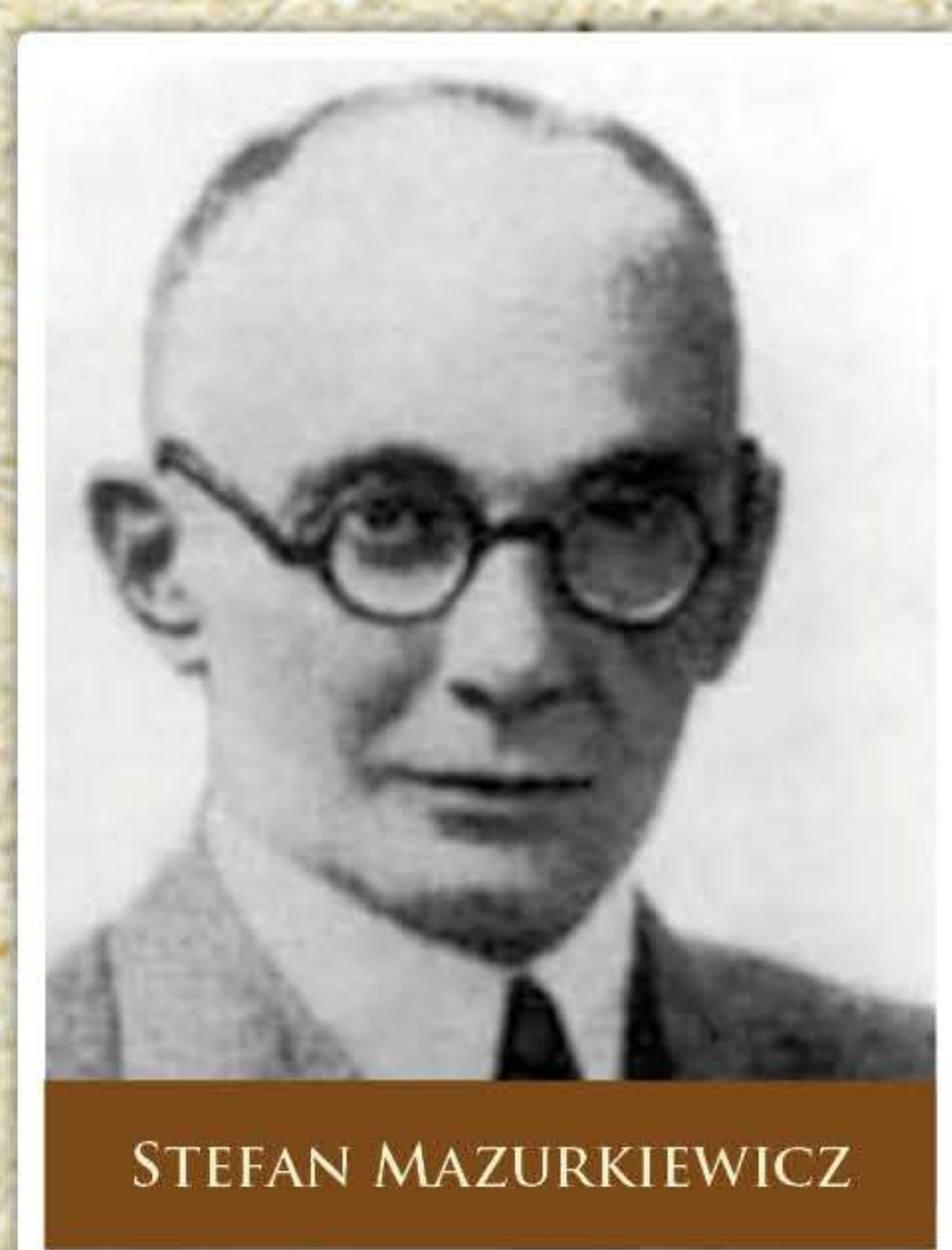




WOJEWÓDZTWO
WIELKOPOLSKIE



STANISŁAW LEŚNIEWSKI



STEFAN MAZURKIEWICZ



WACŁAW SIERPIŃSKI

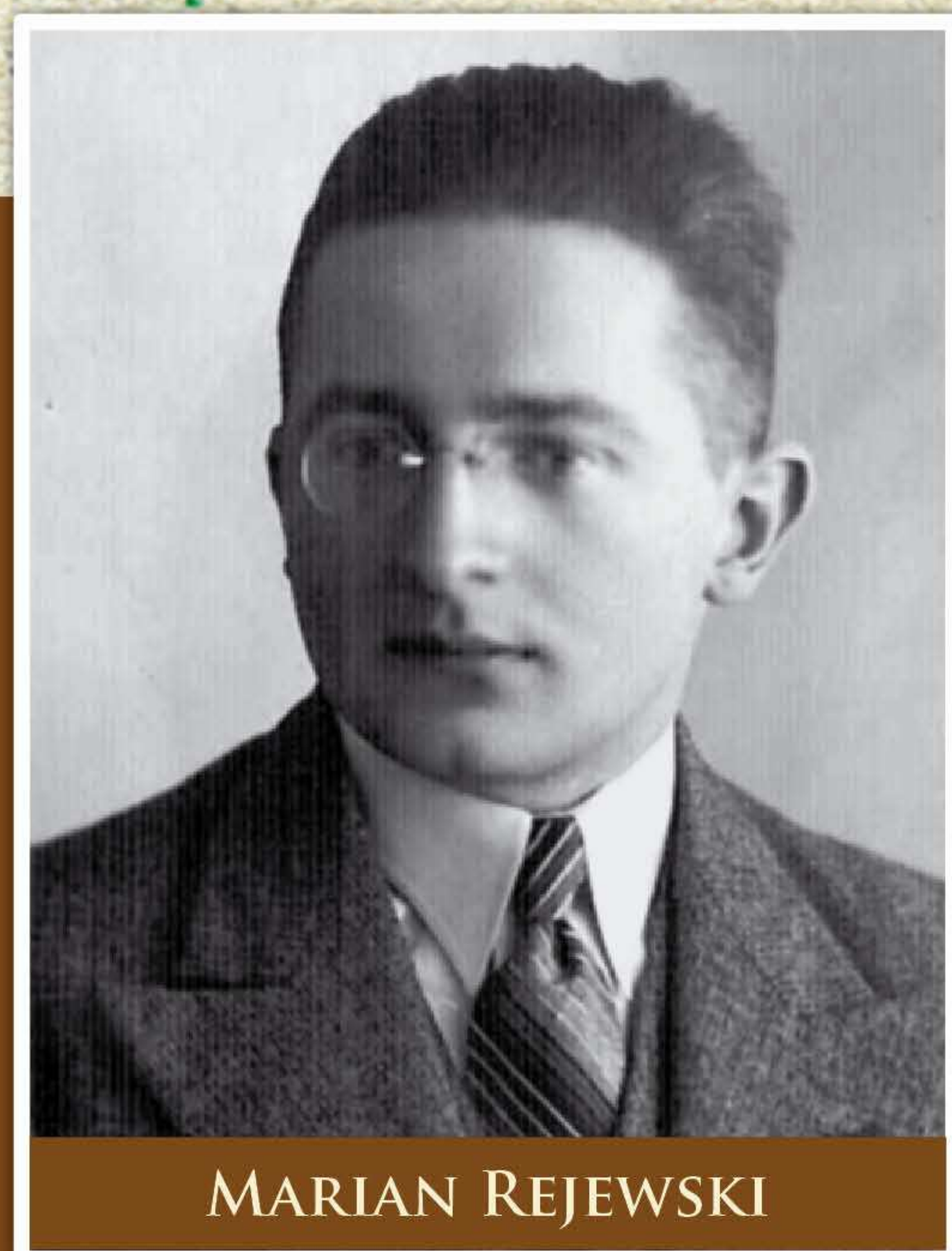
POTYM, JAK PARAPSYCHOLOGIA ZAWIODŁA ŁAMACZY SZYFRÓW, TRZEBA BYŁO SZUKAĆ INNYCH ŚCIEŻEK. CIĘŻKI MUSIAŁ PRZYPOMNIĆ SOBIE, ŻE W GORĄCYCH DNIACH WOJNY POLSKO-SOWIECKIEJ 1920 ROKU, W BIURZE SZYFRÓW DOBRE USŁUGI ODDALI MŁODZI MATEMATYCY, KTÓRZY WKRÓTCE ZYSKALI W SWEJ DYSCYPLINIE STATUS ZNAKOMITOŚCI; LEŚNIEWSKI, MAZURKIEWICZ I SIERPIŃSKI.

CIĘŻKI UDAŁ SIĘ DO POZNANIA, GDZIE SPOŚRÓD STUDENTÓW WYDZIAŁU MATEMATYKI WYBRAŁ GRUPĘ 26 OSÓB I ZAPROSił JE DO UDZIAŁU W PÓLROKOWYM KURSIE KRYPTOLOGII. PO JEGO ZAKOŃCZENIU NAJLEPSZA ÓSEMKA ROZPOCZĘŁA PRACĘ W SPECJALNIE DLA NICH ZORGANIZOWANEJ FILII BIURA SZYFRÓW W POZNANIU.

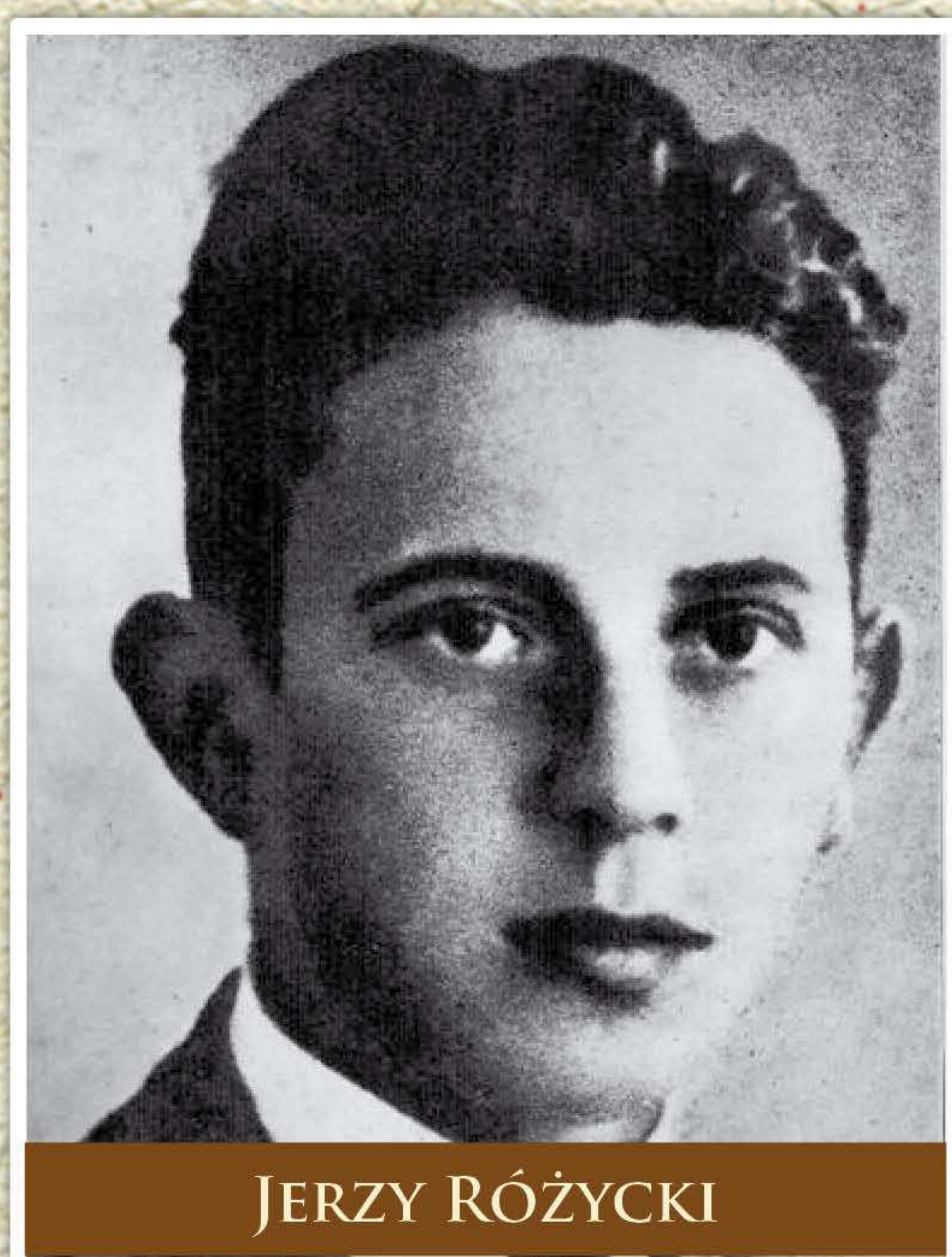
W TRAKCIE TRZECH LAT TERMINOWANIA W NOWYM ZAWODZIE WYKRUSZALI SIĘ KOLEJNI KANDYDACY NA KRYPTOLOGÓW, AŻ POZOSTAŁA TRÓJKA – **MARIAN REJEWSKI, JERZY RÓŻYCKI I HENRYK ZYGALSKI**. INTERESUJĄCE, IŻ ANI W TRAKCIE KURSU, ANI W TRAKCIE TRZYLETNIEJ PRAKTYKI W ZAWODZIE NIGDY NIE USEYSZELI NAZWY ENIGMA – MASZYNY, KTÓREJ ZŁAMANIE BYŁO ICH PRAWDZIWYM PRZEZNACZENIEM.



ZAMEK CESARSKI W POZNANIU – DAWNA SIEDZIBA UNIwersYTETU POZNANSKIEGO



MARIAN REJEWSKI

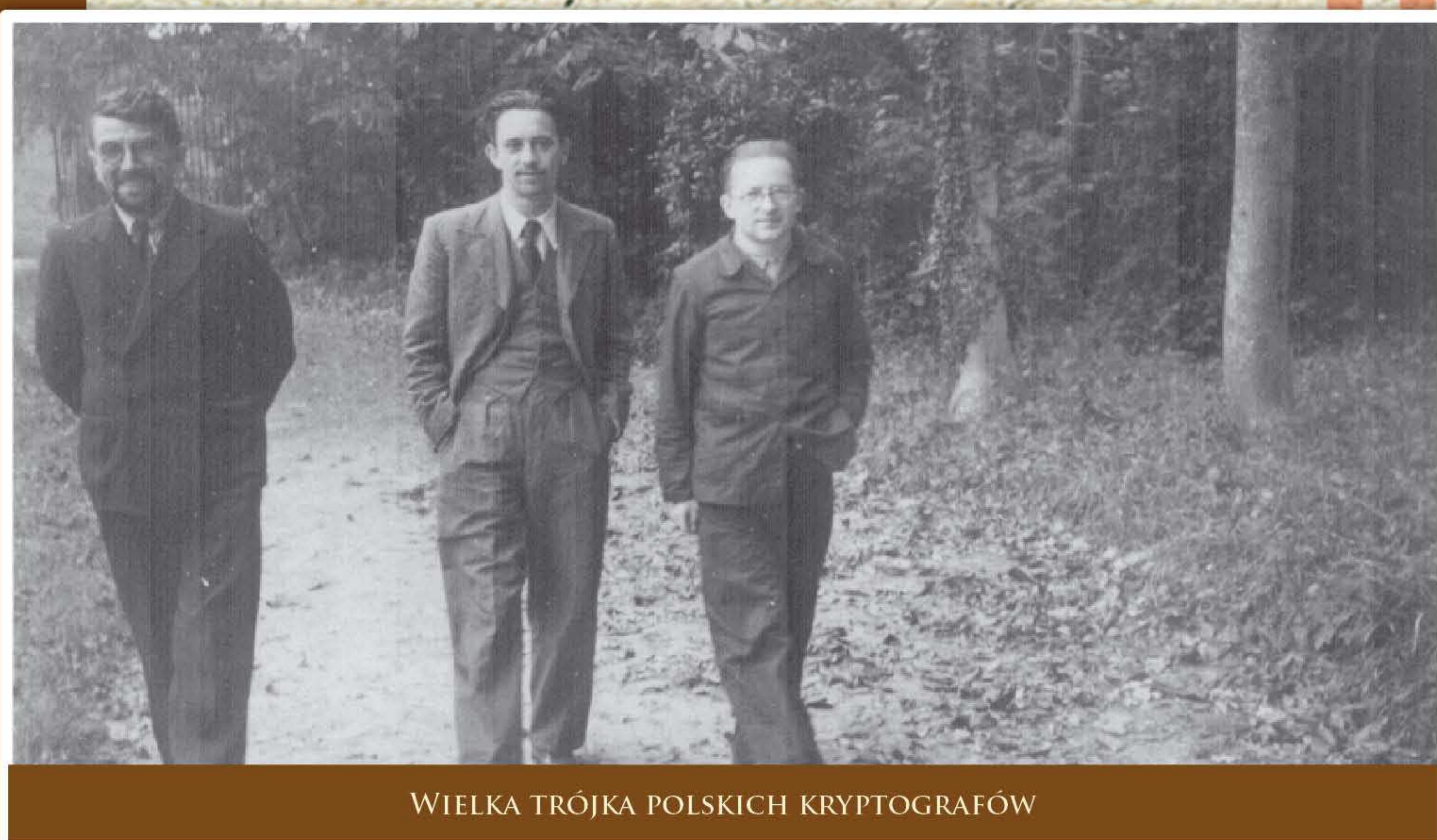


JERZY RÓŻYCKI



HENRYK ZYGALSKI

CO RÓWNIIE INTERESUJĄCE, MNIEJ WIĘCEJ W TYM SAMYM CZASIE AGENCJE KRYPTOLOGICZNE INNYCH KRAJÓW ŚWIATA TAKŻE ZWRÓCIŁY UWAGĘ NA MATEMATYKÓW.



WIELKA TRÓJKA POLSKICH KRYPTOGRAFÓW

FORPOCZTA MATEMATYKÓW W KRYPTOLOGII

UCZNIOWIE I TERMINATORZY

1928 1932 1920 1929